

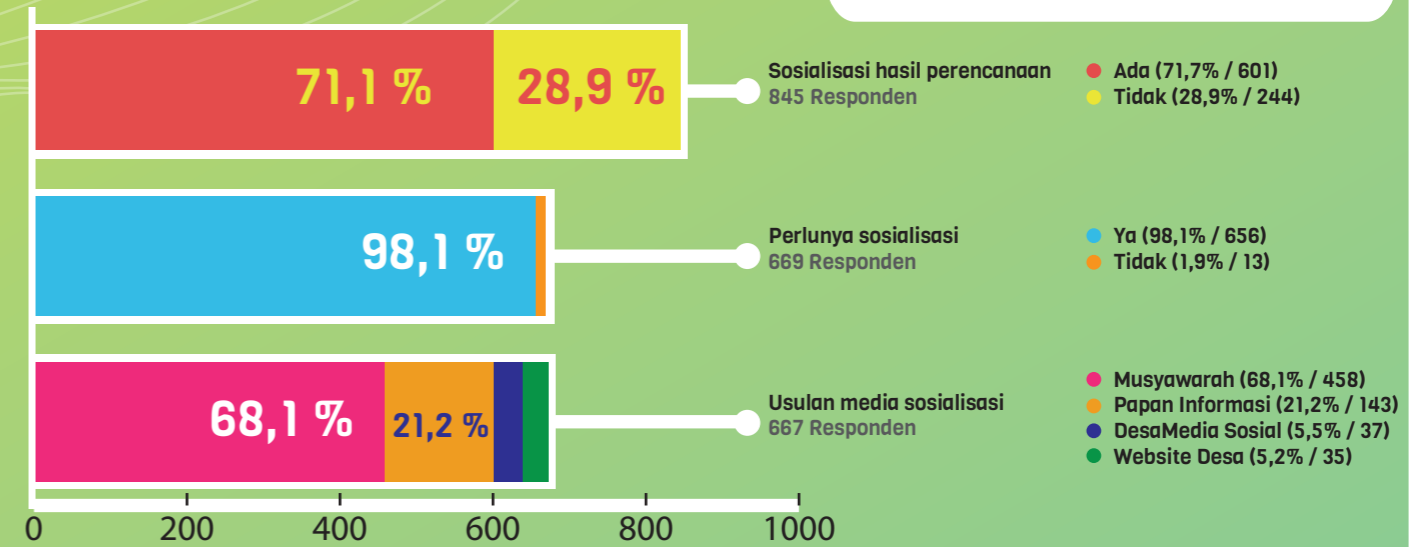
HASIL UMPAN BALIK KERAN DESA LOMBOK BARAT TAHUN 2019



Powered by:



TRANSPARANSI



Keran Desa atau Keluhan dan Saran Perencanaan Pembangunan Desa merupakan salah satu model pendekatan teknologi yang dikembangkan oleh Program Power Up untuk meningkatkan partisipasi masyarakat dalam mendorong Pemerintah Desa dalam melakukan proses perencanaan pembangunan yang partisipatif, inklusif, transparan, dan akuntabel.

Pengambilan data Keran Desa di 14 Desa & 2 Kecamatan yaitu:

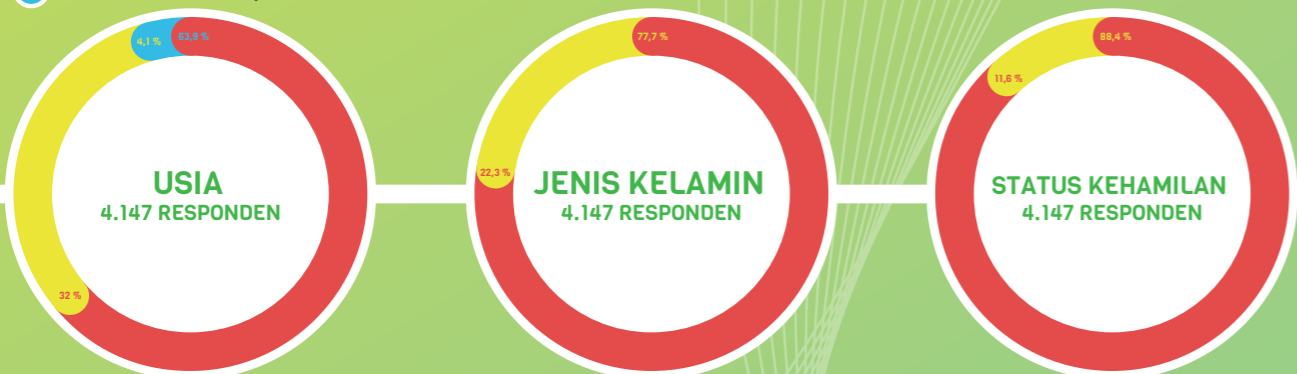
- Kecamatan Batu Layar**
 - Desa Pusuk Lestari
 - Desa Batulayar
 - Desa Senteluk
 - Desa Sandik
 - Desa Lembah Sari
- Kecamatan Gunung Sari**
 - Desa Midang
 - Desa Jatisela
 - Desa Kekait
 - Desa Dopang
 - Desa Mambalan
- Desa Jeringo**
- Desa Gelangsar**
- Desa Keker**
- Desa Penimbung**

Akses Keran Desa:



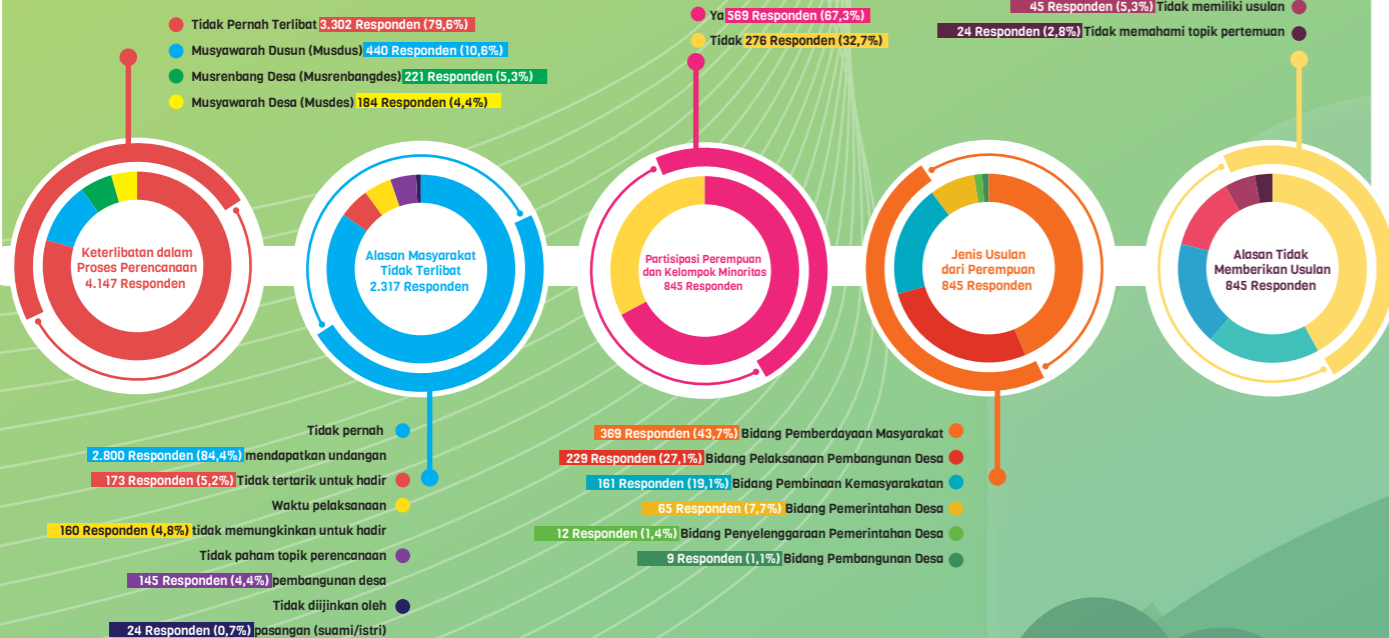
PROFIL PENGGUNA

- ≥25 Tahun (2.652 Responden)
- 17-24 Tahun (1.325 Responden)
- ≤16 Tahun (169 Responden)
- Laki-laki (923 Responden)
- Perempuan (3.224 Responden)
- Tidak Hamil (2.849 Responden)
- Hamil (375 Responden)

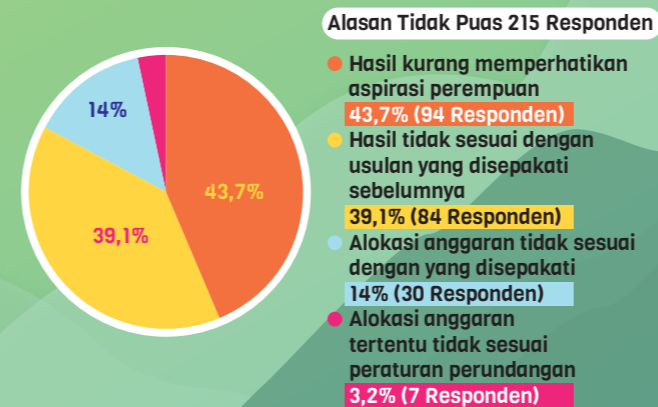
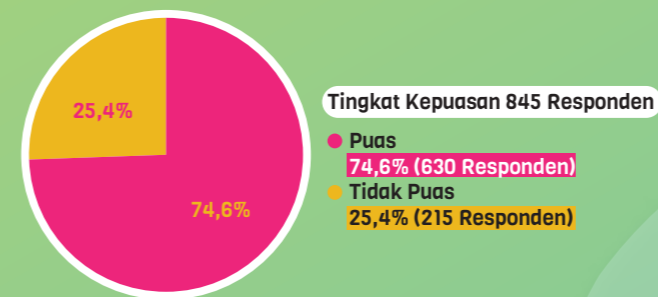


PARTISIPASI MASYARAKAT

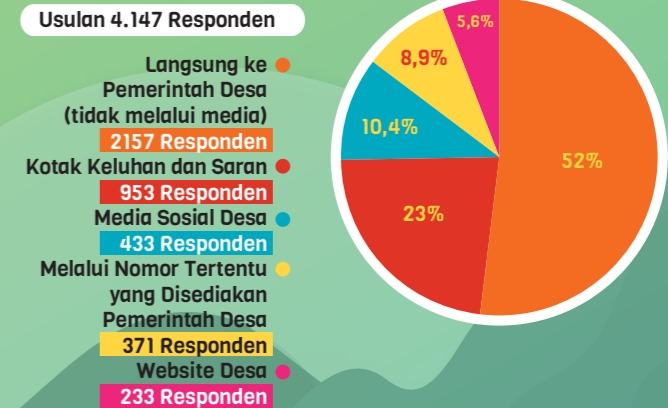
- 356 Responden (42,1%) Usulan sudah diwakilkan oleh peserta lain
- 164 Responden (19,4%) Selalu memberikan usulan
- 149 Responden (17,6%) Tidak percaya diri
- 107 Responden (12,7%) Tidak ada kesempatan
- 45 Responden (5,3%) Tidak memiliki usulan
- 24 Responden (2,8%) Tidak memahami topik pertemuan



KEPUASAN MASYARAKAT



SARANA MENYAMPAIKAN KELUHAN & SARAN



Saran Masyarakat 2.981 Responden

REKOMENDASI

- Pemdes memastikan keterwakilan seluruh kelompok dan unsure masyarakat di desa dalam proses perencanaan pembangunan des, terutama perempuan dan kelompok rentan;
- Pemdes menjamin pelaksanaan pra Mudes khusus perempuan dan kelompok rentan setiap tahun;
- Pemerintah Desa menjamin keterwakilan Kaukus Perempuan sekurang-kurangnya 2 orang dalam Tim penyusun RPJM Desa dan RKP Desa;
- Tim Penyusun RPJM Desa dan Tim Penyusun RKP Desa memastikan jadwal musyawarah dusun tersosialisasi ke masyarakat melalui berbagai media/sarana informasi yang desa;
- PemDes dan BPD menyampaikan undangan pelaksanaan musyawarah perencanaan desa melalui WA Grup dan Koordinator Dusun Kaukus Perempuan;
- Pemdes memprioritaskan program/kegiatan bidang pemberdayaan untuk kelompok perempuan dan rentan di Desa;
- Pemdes menyelenggarakan Musyawarah terkait informasi rencana dan realisasi anggaran program yang dilaksanakan di tingkat dusun;
- Pejabat Pengelola Informasi dan Dokumentasi (PPID) Desa mempublikasi informasi perencanaan dan pelaksanaan pembangunan desa melalui media online dan offline;
- Pemdes menyediakan mekanisme dan prosedur pengelolaan saran dan umpan balik melalui kepala dusun dan melalui WA Grup atau nomor WA khusus;
- BPD membangun mekanisme penjangkaran aspirasi masyarakat melalui kotak saran dan nomor khusus, serta mendokumentasikannya dalam bank aspirasi (berbentuk buku atau digital);
- BPD menyampaikan hasil penjangkaran aspirasi masyarakat pada saat pelaksanaan Musyawarah Desa, dan atau melalui medsos serta website desa;
- Pemdes memfasilitasi pembentukan Jaringan Informasi dan Komunikasi Desa untuk menjamin tersedianya saluran informasi dan komunikasi antara masyarakat dan pemerintahan desa.

For More Information Check Our Website:

www.koslata.org | www.powerup.koslata.org | www.powerupntb.com